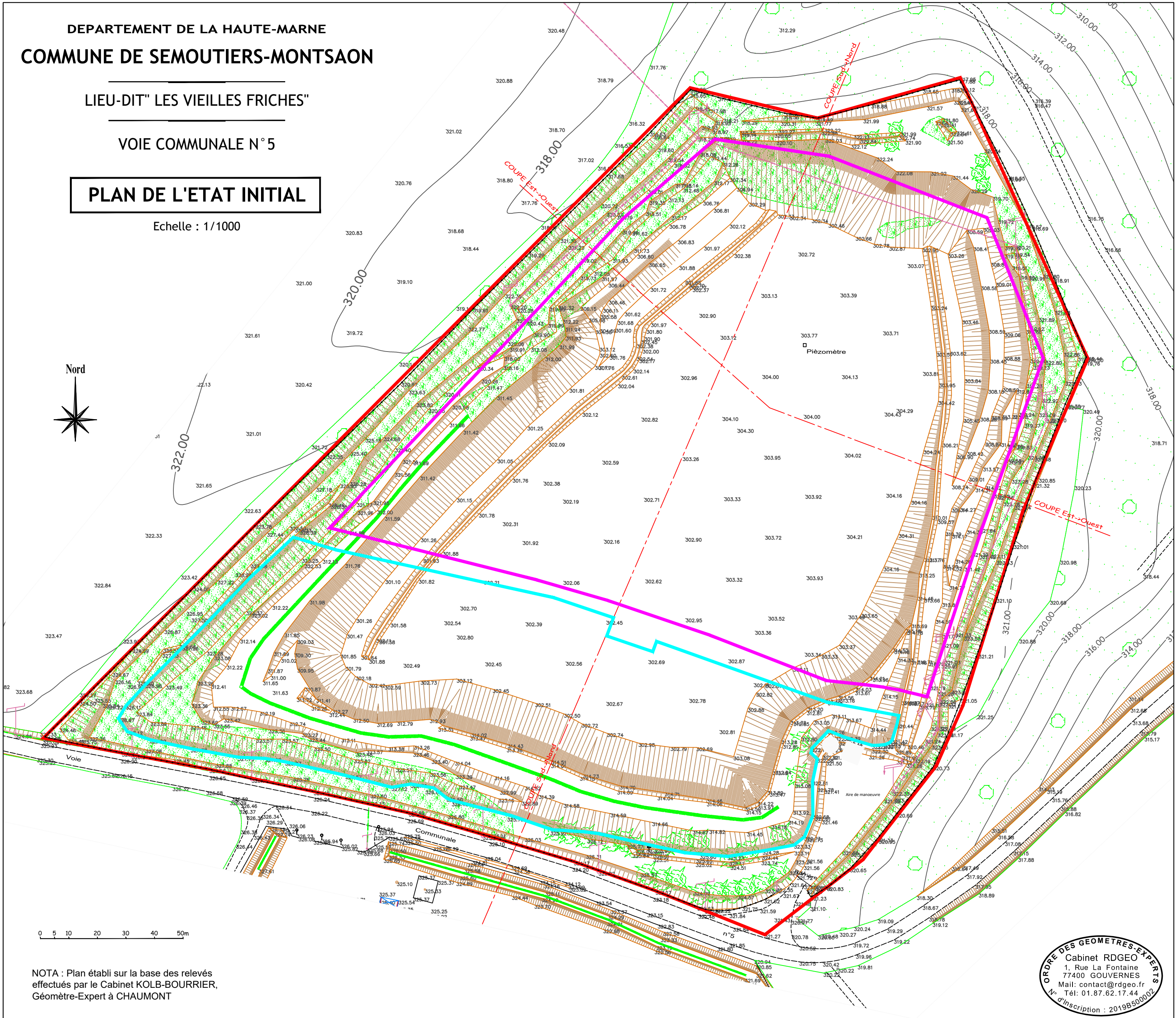


DEPARTEMENT DE LA HAUTE-MARNE
COMMUNE DE SEMOUTIERS-MONTSAON
LIEU-DIT" LES VIEILLES FRICHES"
VOIE COMMUNALE N° 5

PLAN DE L'ETAT INITIAL

Echelle : 1/1000



0 5 10 20 30 40 50m

NOTA : Plan établi sur la base des relevés effectués par le Cabinet KOLB-BOURRIER, Géomètre-Expert à CHAUMONT

ORDRE DES GEOMETRES-EXPERTS
Cabinet RDGEO
1, Rue La Fontaine
77400 GOUVERNES
Mail: contact@rdgeo.fr
Tél: 01.87.62.17.44
N° d'Inscription : 2019B50002

EUROGRANULATS
1, Rue du Canal
Pôle Industriel du Malambas
57281 HAUCONCOURT

PLAN DE L'ETAT INITIAL

Echelle : 1/1000

LEGENDE

- Limite cadastrale et ICPE
- Emprise ISDND
- Emprise ISDI

- Altitude NGF
- Courbe de niveau
- Arbre
- Poteau PTT
- Poteau EDF

- Haut de talus
- Bas de talus

Modifications

27/03/2020	A	Première Diffusion
Avril 2020	B	Plan topographique
13/07/2021	C	Gestion des eaux/Base vie

RD GEO
GÉOMÈTRE-EXPERT
1, Rue La Fontaine - 77400 GOUVERNES
Tél. : 01.87.62.17.44 / 07.68.79.10.84
E-mail : r.david@rdgeo.fr - www.rdgeo.fr